

SILENT BOX



Ventilatore centrifugo in linea super silenzioso *Centrifugal in line super silent fan*

APPLICAZIONI E PECULIARITÀ

La serie SILENT BOX è composta da cassonetti ventilanti accuratamente insonorizzati.

Ideali per estrarre o immettere aria attraverso tubazioni circolari in ambienti quali: locali pubblici, uffici, negozi, bar, palestre, laboratori, bagni, officine, ristoranti.

L'elevato spessore del rivestimento afonizzante ad alta densità in cui è contenuto il ventilatore, il minimo ingombro in altezza del "plenum", la regolabilità del numero di giri del motore rendono i SILENT BOX indispensabili nelle installazioni dove sono richiesti spazi ridotti o bassi livelli di rumorosità.

GAMMA

La gamma è composta da 8 modelli con diametro delle bocche da 125 a 450 mm.

COSTRUZIONE

- Cassa di contenimento in lamiera zincata con pareti isolate con materiale fonoassorbente ad alta densità spessore 50mm.
- Bocche circolari di collegamento ai canali.
- Pannello apribile per accedere al ventilatore.
- Ventilatore centrifugo a doppia aspirazione con girante a pale curve in avanti.
- Motore elettrico monofase, IP44 o IP20, cl.B, con protezione termica, regolabili elettronicamente nel numero di giri.
- Motore elettrico trifase, IP44 (450T), con protezione termica, regolabile nel numero di giri.

SPECIFICHE TECNICHE

- Aria convogliata: pulita
- Temperatura aria: -20°C/+40°C
- Tensione di alimentazione:
Versione trifase (T) 400V-50Hz.
Versione monofase (M) 230V-50Hz.

ACCESSORI

- Regolatori di velocità
- Serrande a farfalla
- Fascette di fissaggio
- Rete di protezione (accessorio) - Obbligatorio per l'utilizzo a bocca libera

DESCRIPTION

SILENT BOX fans are cabinet ventilation units acoustically insulated. They are ideal to exhaust or intake the air through circular ducts in installations as: public locals, offices, shops, bars, gym, laboratories, toilets, workshops, restaurants.

The wide thickness of the sound proofing material surrounding the fan, the reduced overall dimensions, the speed adjustable motor are essential characteristics in any installation requiring reduced spaces or low noise level.

RANGE

This line consists of 8 models with spigot diameters from 125 up to 450 mm.

CONSTRUCTION

- Galvanized steel sheet casing with panels insulated with high density sound proofing material thickness 50mm.
- Circular spigots for duct mounting.
- Easy access panel.
- Double inlet, double width forward curved blade centrifugal fan.
- Mono-phase electric motor, IP44 or IP20, ISO B, with thermal protection, electronically speed adjustable.
- Three-phase electric motor, IP44 (450 T), with thermal protection, speed adjustable.

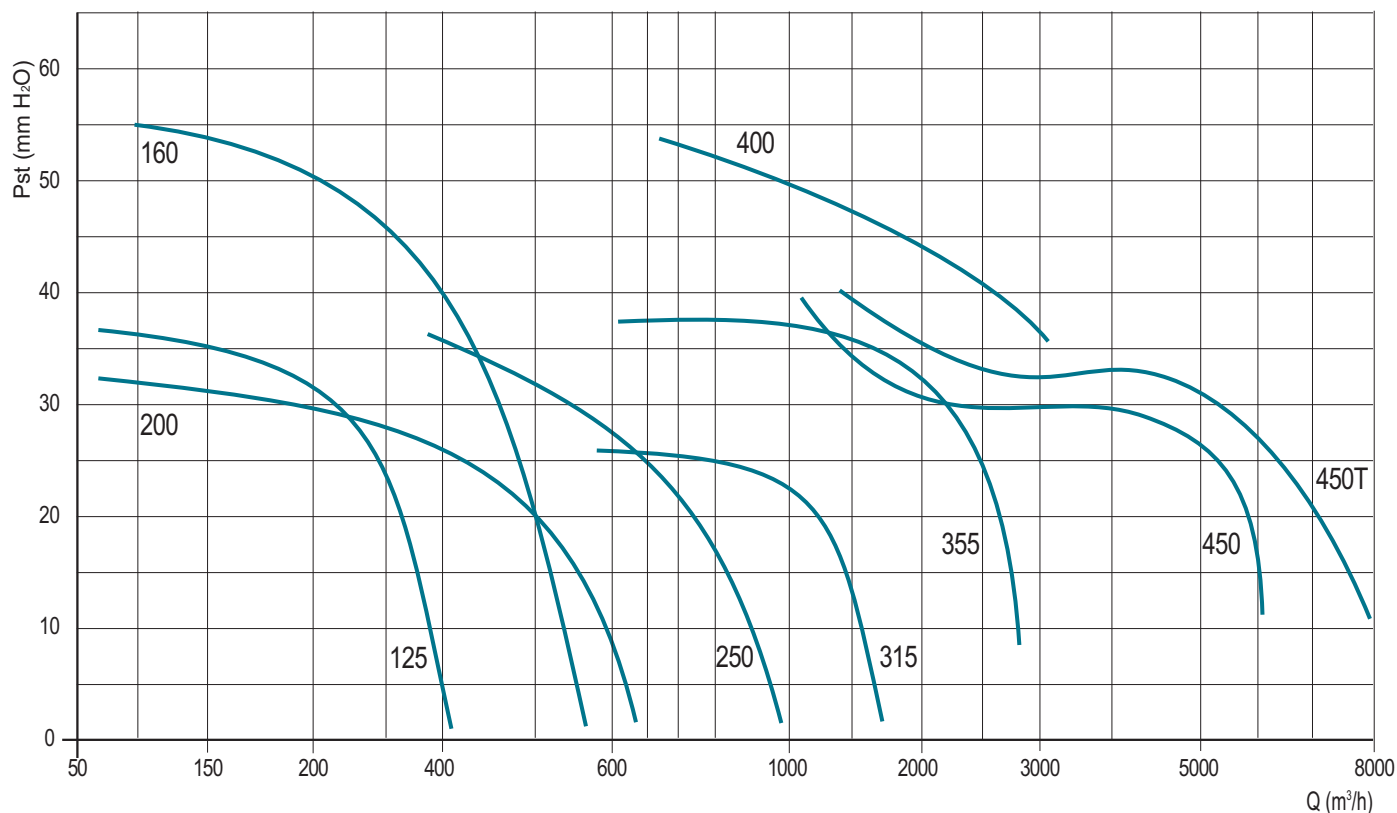
TECHNICAL SPECIFICATIONS

- Conveyed air: clean
- Air temperature: -20°C/+40°C
- Voltage:
Three phase version (T) 400V-50Hz.
Mono-phase version (M) 230V-50Hz.

ACCESSORIES

- Speed regulators
- Butterfly shutters
- Hose clamps
- Protection grid (accessory) mandatory for free air

Le prestazioni indicate nei diagrammi si riferiscono ad aria alla temperatura di 15°C ed all'altitudine di 0 mt s.l.m., e sono state ottenute in installazioni di tipo "D" in assenza di reti e accessori.
 Performance shown in the selection diagrams refer to air at 15°C temperature and 0 mt a.s.l. altitude, and they were obtained in installation type "D" with no grid nor accessories.



Le prestazioni indicate nei diagrammi si riferiscono ad aria alla temperatura di 15°C ed all'altitudine di 0 mt s.l.m., e sono state ottenute in installazioni di tipo "B" in assenza di reti e accessori.

Performance shown in the selection diagrams refer to air at 15°C temperature and 0 mt a.s.l. altitude, and they were obtained in installation type "B" with no grid nor accessories.

Modello Model	rpm	Pm (W)	In max (A)	Lp dB(A)	Regolatore Speed Regulators
125	2480	120	0,5	31	SREM-1,5A / SRSM-4A
160	2130	215	0,9	34	SREM-1,5A / SRSM-4A
200	1550	170	0,8	36	SREM-1,5A / SRSM-4A
250	2082	265	1,2	40	SREM-1,5A / SRSM-4A
315	1400	147	1	42	SREM-1,5A / SRSM-4A
355	1400	420	3,6	47,5	SREM-7A / SRSM-7A
400	1400	550	4,6	56	SREM-7A / SRSM-7A
450	950	736	6,8	44	SREM-7A / SRSM-7A
450 T	950	1100	4,3	59	SRST-7A

Modello - Model: 125-450: monofase - single phase (230V 50Hz)

Modello - Model: 450 T: trifase - three phase (400V 50Hz)



Rpm= Numero di giri nominali del motore/Nominal motor speed

Pm= Potenza motore/Motor power.

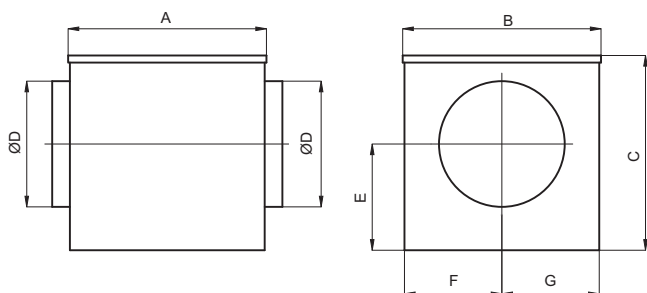
In= Corrente assorbita/Absorbed current.

Lp= Livello di pressione sonora in campo libero a 3 m dal ventilatore con le bocche canalizzate.

Sound pressure level is measured in free field at 3 m distance from the fan, with ducted inlet and outlet.

SILENT BOX Dimensioni

Dimensions



Modello/Model	A	B	C	D	E	F	G	kg
125	400	410	300	125	171	277	133	13
160	400	410	300	160	142	148	262	14
200	444	444	420	200	251	222	222	17
250	444	444	420	250	221	222	222	18
315	550	550	550	315	300	275	275	42
355	550	550	550	355	300	275	275	45
400	650	650	650	400	380	325	325	65
450	750	750	750	450	430	375	375	83

Dimensions in mm/Dimensions in mm

- 1 - Rete di protezione (accessorio) -
Obbligatorio per l'utilizzo a bocca
libera/Protection grid (accessory)
mandatory for free air
- 2 - Serranda di non ritorno a
farfalla/Backdraught butterfly
shutters
- 3 - Cassone/Cabinet
- 4 - Collare di fissaggio/Hose clamp
- 5 - Ventilatore/Fan
- 6 - Coperchio di chiusura/Coverpanel
- 7 - Regolatore di velocità/Speed
regulator



SILENT BOX Accessori

Accessories



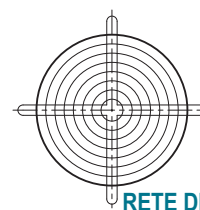
FASCETTA

Collare per il fissaggio del
ventilatore alla canalizzazione

HOSE CLAMP

To be used to connect the fan to the ducting.

FA



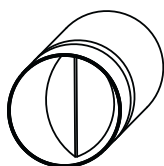
RETE DI PROTEZIONE

Serve ad impedire il contatto
accidentale con le parti in rotazione
Obbligatorio per l'utilizzo a bocca libera

PROTECTION GRID

Required to prevent accidental contact
with rotation parts.
mandatory for free air

RG



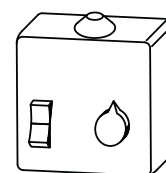
SERRANDA

Serranda di non ritorno a farfalla.

SHUTTER

Backdraught butterfly shutter

SH



REGOLATORE DI VELOCITÀ
SPEED REGULATOR

SRE